

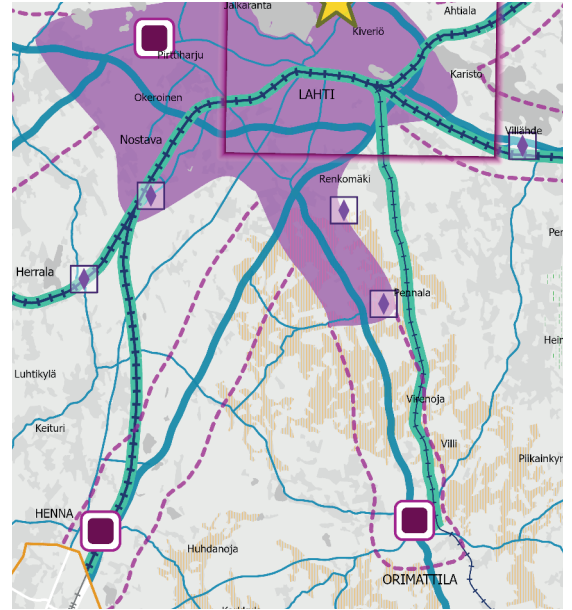
ORIMATTILA – LAHTI

KUNTAYHTEISTYÖN AJANKOHTAISET ASIAT

YHTEISTYÖ KEHITTÄMISVYÖHYKKEILLÄ

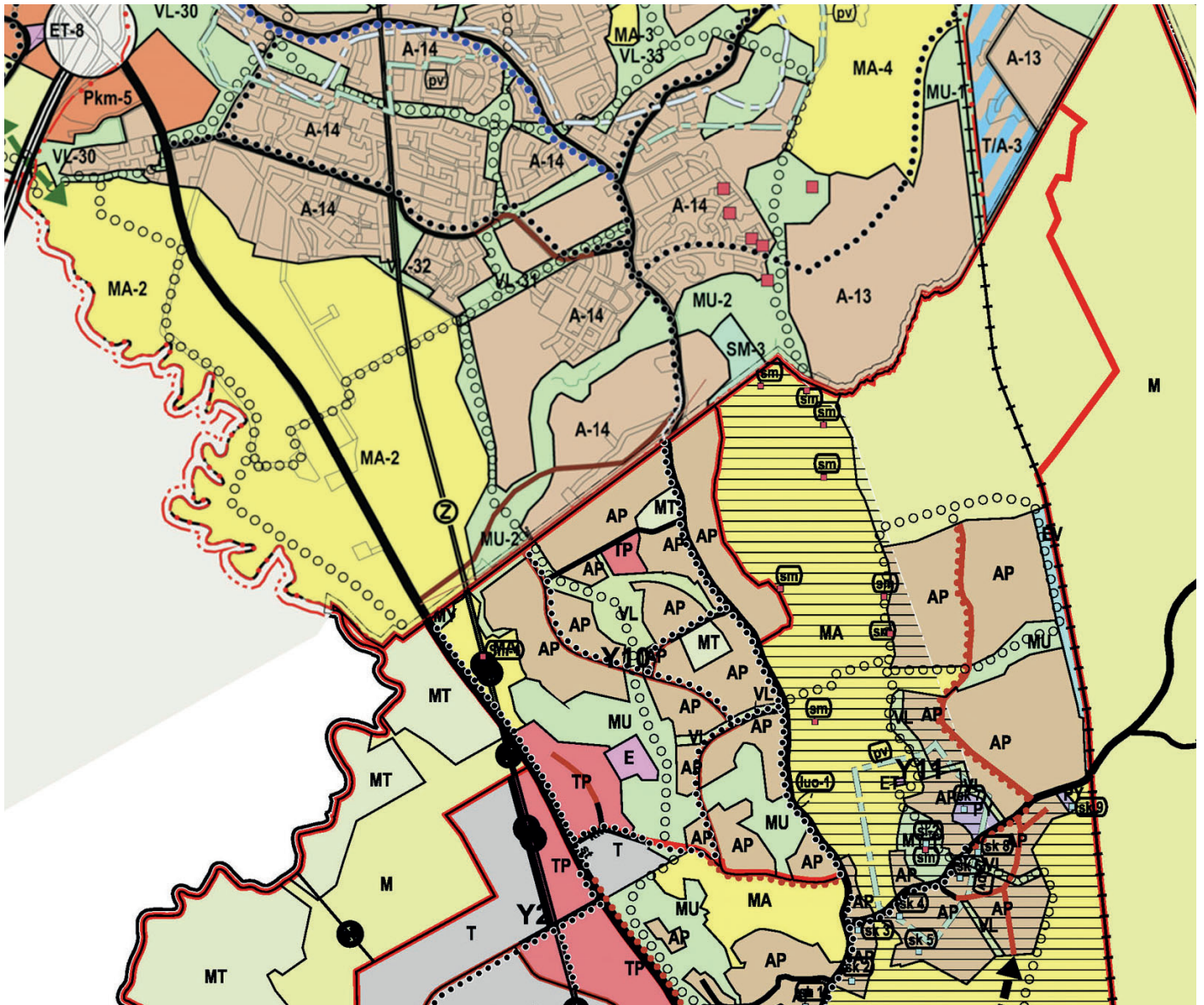
Kaupunkiseutusuunnitelmassa on tunnistettu kehittämisvyöhykkeitä, joiden varrelle uutta kasvua odotetaan syntyvän. Kehittämisvyöhykkeet laajenevat pääteiden suuntaisesti. Lahden elinkeinojen ja työpaikkojen ydinalue laajenee keskustasta Pennalan ympäristöön. Valtatie 4 on Suomen tärkeimpiä päätieyhteyksiä ja tavaraliikenteen pääväylä etelä-pohjoissuunnassa, joka kuuluu Euroopan unionin määrittelemään TEN-T -ydinverkkoon.

Orimattila haluaa olla kehittämässä asumisen ratkaisuja yhteistyössä Lahden kanssa Renkomäki-Pennala -alueella. Orimattilankatu/Pennalantie on joukkoliikenteen laatu-käytävä, jonka varrella molemmilla kaupungeilla on merkittäviä yleiskaavavarouksia uusia asuntoalueita varten.



Ote kaupunkiseutusuunnitelman luonnoskartasta XL

Ote Lahden ja Orimattilan yleiskaavoista



TUULIHARJAN LIITTYMÄ JA ALUEEN SAAMINEN YRITYSTOIMINTAAN

Tuuliharjan liittymän myötä Lahden eteläpuolelle avautuu 270 ha suuruinen elinkeinoalue. Osayleiskaavassa on varattu valtatie vierteen 50 ha palvelualueutta, sekä Vanhan Helsingintien ja Lahden moottoritien (vt 4) väliin 220 ha teollisuusaluetta. Hennan asutus jää alueen eteläpuolelle.

Suuri yhtenäinen elinkeinoalue näin hienolla sijainnilla voisi houkuttaa seudulle lisää Fazerin kaltaisia merkittäviä työllistäjiä, joilla on huomattavan suuri tilatarve tontille.

Tuuliharjan liittymän rakentaminen ja siihen liittyvä yritystoiminnan alue hyödyttäisi erityisesti Orimattilaa, Lahtea, Kärkölää ja Hollolaa.

Lahden kaupunkiseutusuunnitelman ehdotukseen ollaan merkitsemässä Tuuliharjan kohdalle raskaan ajoneuvoliikenteen palvelualue. Tätä kautta liittymän seudullinen merkitys kasvaa, sillä HCT-palvelualueista on huutava pula Etelä-Suomessa. Lisäksi yhteys maantielle parantaisi valtatie huoltovarmuutta onnettomuustilanteissa.

Tehty tähän mennessä:

- Liittymä ja yhdystie maakuntakaavassa ja yleiskaavassa
- Tuuliharjan liikenne- ja maankäyttöselvitys
- Tuuliharjan yhdystien linjaukselvitys ja pohjatutkimukset

MAL-SOPIMUS

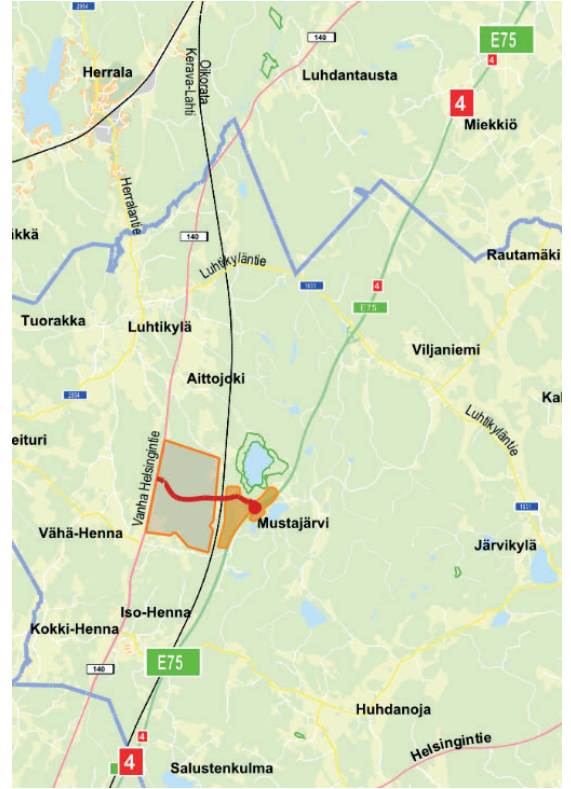
Lahden kaupunkiseudun MAL-sopimus on tehty kaudelle 2021-2031. Sopimuksessa määritellään tavoitteita ja kehityspolku 11 vuodelle, sekä keskeisimmät toimenpiteet vuosille 2021-2023. Sopimusta tarkistetaan eduskuntavaalikausittain. Uusi neuvottelukierros on valmisteilla vuosille 2024-2027.

Tasavertainen asema suurten kaupunkiseutujen kanssa.

Valtakunnallisesti merkittävistä yhteisesti rahoitetuista kehittämisinvestoinneista valtion väyläverkolla voidaan sopia neljän suurimman MAL-kaupunkiseudun ja valtion välisissä sopimuksissa (Valtakunnallinen liikennejärjestelmäsuunnitelma vuosille 2021-2032, VN 2021:75, sivu 101). Valtateille kohdentuu maakunnan saavutettavuuden kannalta oleellisia kehittämistarpeita:

- VT 12 Lahti-Kouvola yhteysvälin parantaminen.
- VT 24 (Lahti-Hollola-Asikkala-Jämsä) toimivuuden ja turvallisuuden parantaminen.
- VT 4 pullokaulojen poistaminen välillä Helsinki-Lahti ja Tuuliharjan liittymä.

Kaikkien MAL-kaupunkiseutujen tulee pystyä sopimaan valtateille kohdistuvista kehittämisinvestoinneista valtion kanssa MAL-sopimusmenettelyn kautta.



Tuuliharjan liittymä ja yhdystie opaskartalla

Yhteiset intressit rautatieliikenteelle yleisesti

- Kyllä lentoradalle, se parantaisi yhteyksiä Helsinki-Lahti välillä
- Kerava-Lahti-Kouvola radan kapasiteetin nostaminen lisäraiteilla, aluevarausuunnitelma tehty, yleissuunnittelu tulisi käynnistää
- Duo-raiotieliikenne ensivaiheessa Lahti-Heinola, tulevaisuudessa varaus myös Orimattilaan saakka

ja erityisesti Hennaan

- Paikallisjunien tulee jatkossakin pysähtyä Hennassa, jotta alueelle tuleva asutus tukeutuu raideliikenteeseen
- Hennan liityntäpysäköinnin tulee pysyä maksuttomana, jotta se houkuttelee vaihtamaan automatkan junamatkan. Myös lahtelaiset käyttävät liityntäpysäköintiä laajalti. Tulevaisuudessa tulee varautua pysäköintialueen kansiratkaisuun, jotta aseman alue saadaan toteutettua asemakaavan mukaisesti kaupunkimaisena. PK-seudulla asemien liityntäpysäköinnin toteuttamisen kuluista on voitu sopia osana MAL-sopimusta valtion kanssa.
- Matkaketju Henna - Lahden rautatieasema - Fazer. Lahden rautatieasemalta on Pippoon (Fazer) nykyisellään 4,5 kilometriä, minkä taittaa polkupyörällä alle vartissa. Lahden rautatieaseman ja uuden tehdasalueen väliseen kävelyn ja pyöräilyn reittiin tulee panostaa, jotta junaradasta saadaan täysimääräinen hyöty irti työmatkaliikenteessä.