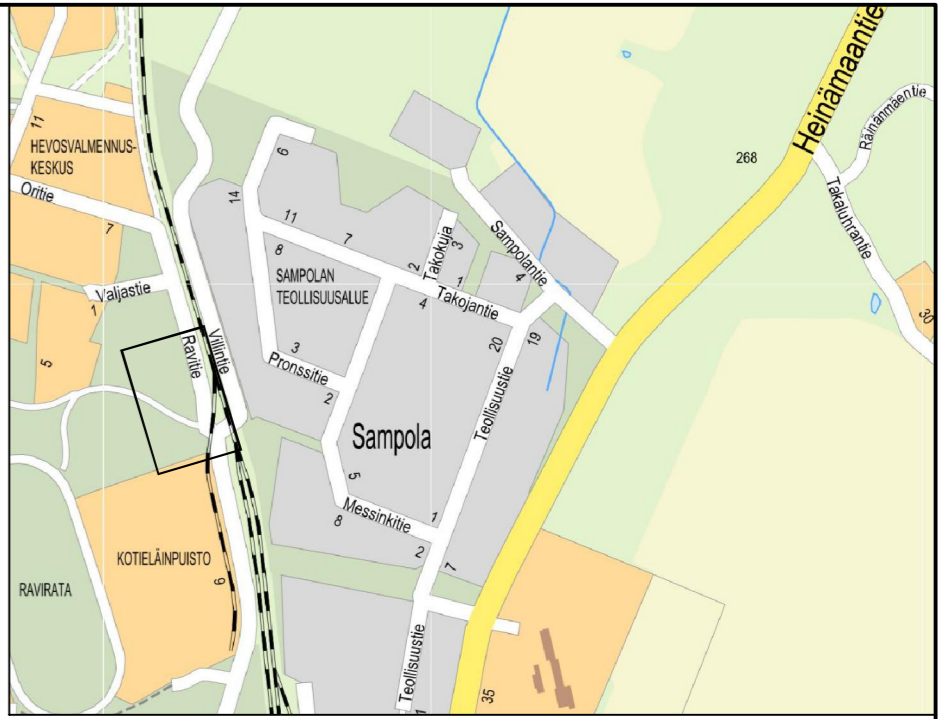
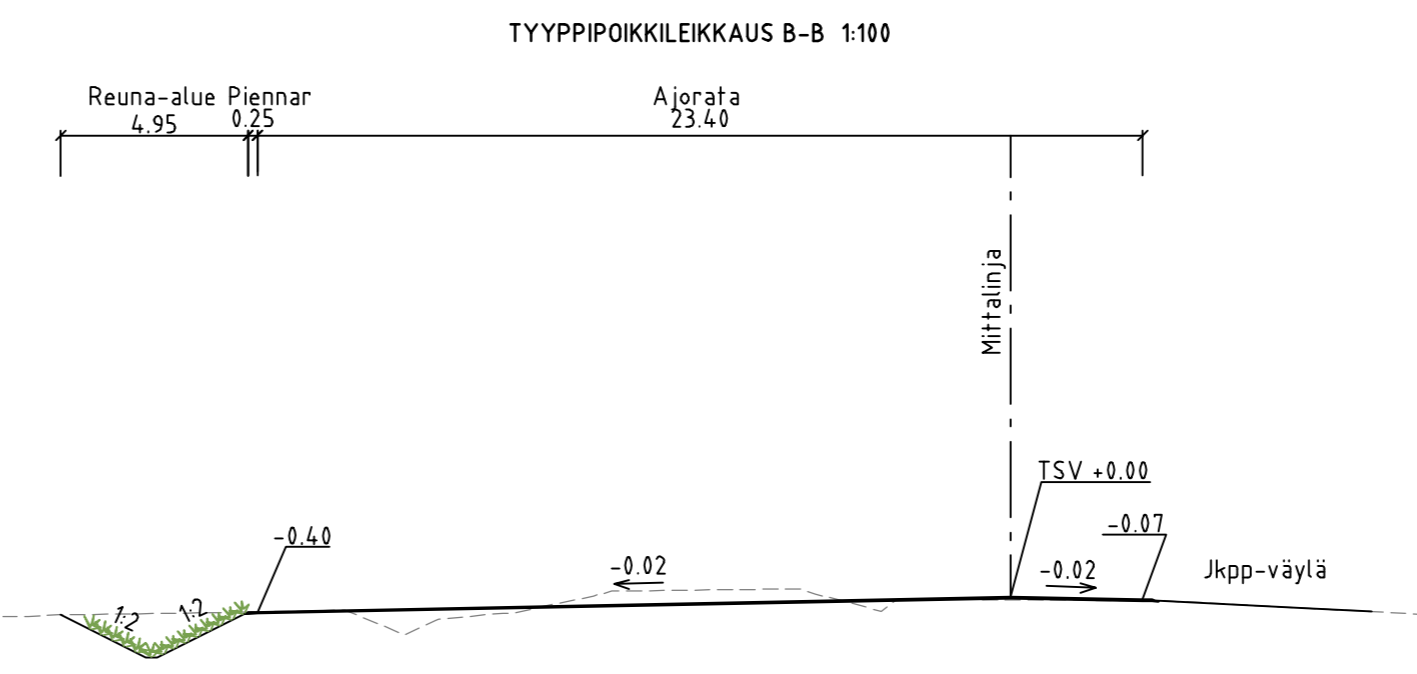
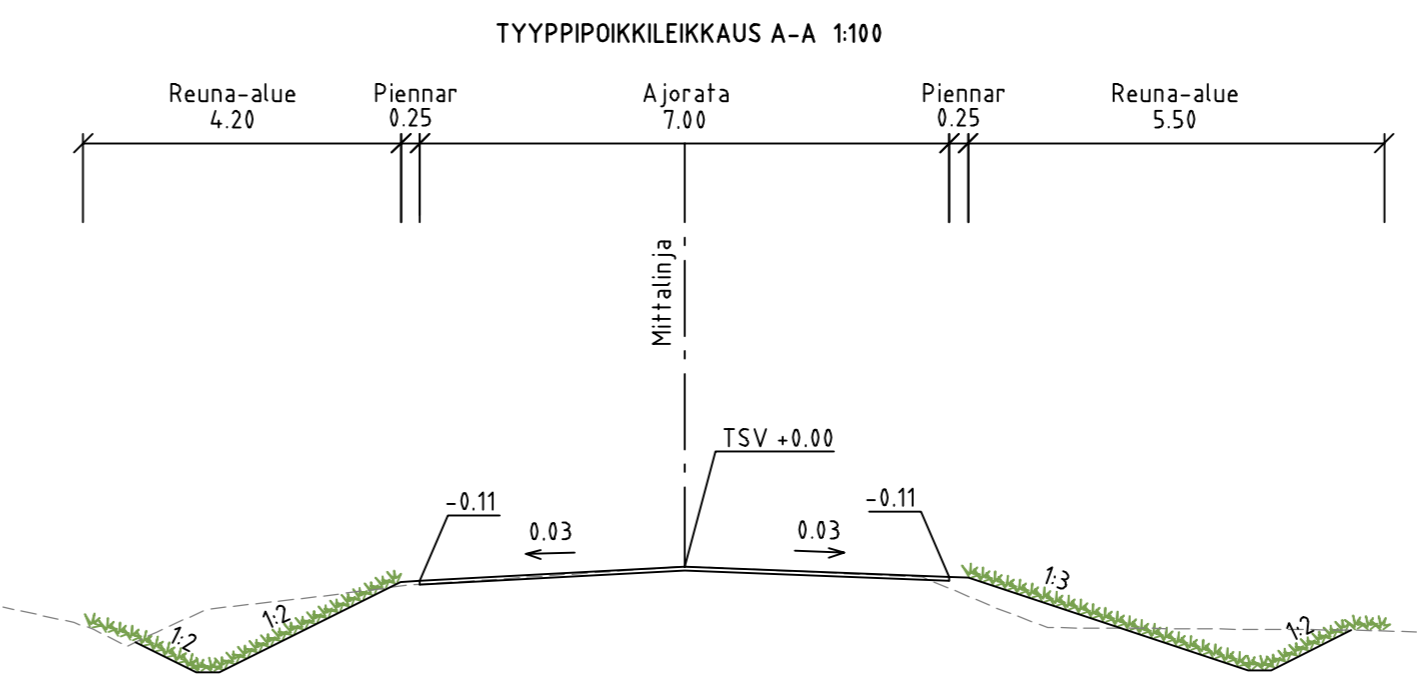
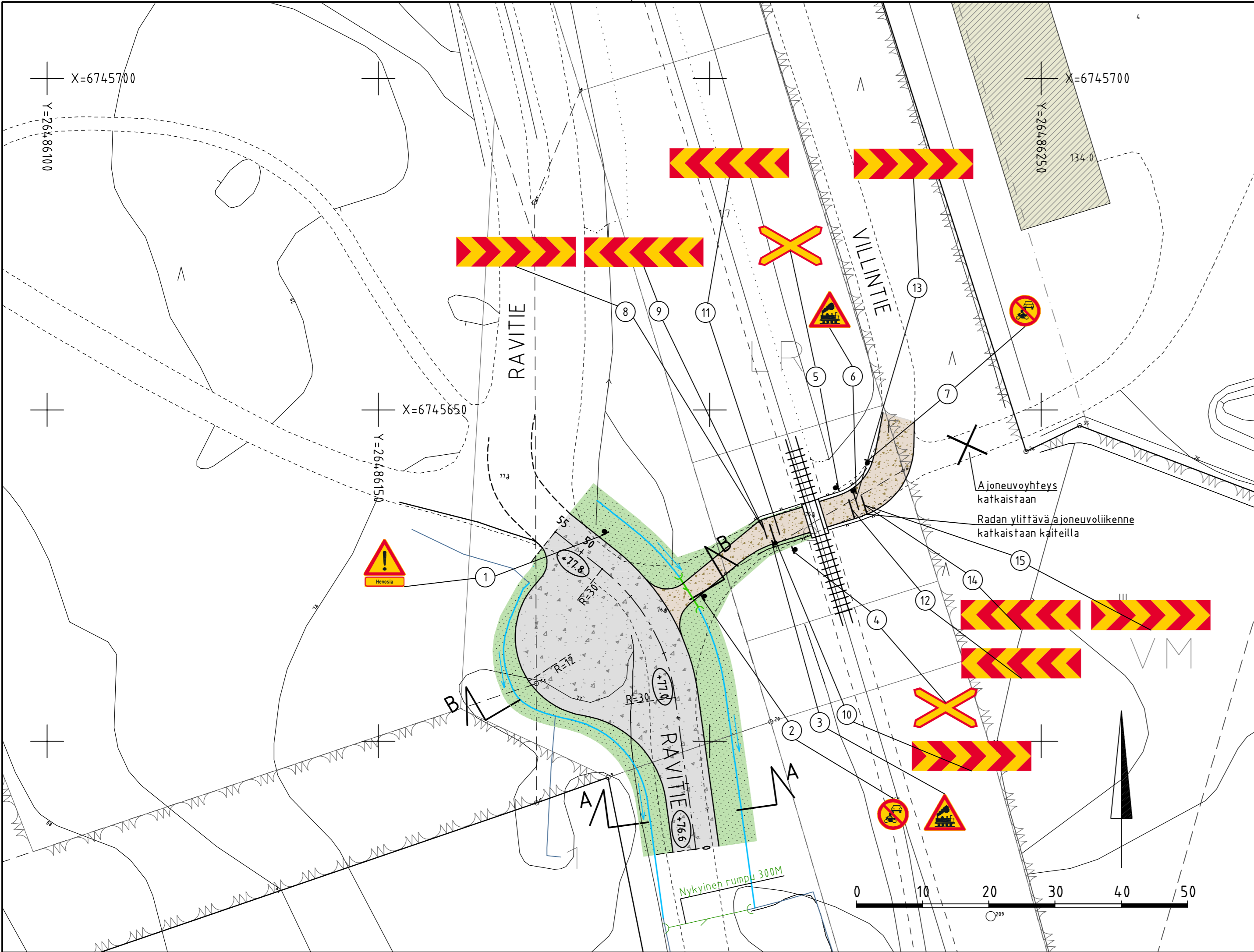


\\files\Projects\RFI2023\NO1544\RFI2023\NO1544\1510079020\_Ravittien\_kaantopaikka\03\_TULOSTUS\101\_KS\_asema\_Ravitten\_kaantopaikka.dwg



PIIRUSTUSMERKINNÄT

- nykyinen rakennus
- murske
- kivituhka
- nurmi
- oja, virtaussuunta
- nykyinen oja, virtaussuunta
- rumpuputki ja rummunpää
- nykyinen rumpuputki, rummunpää
- suoja-aita
- 76.6 likimääräinen kadun korkeusasema

Koordinaattijärjestelmä	ETRS-GK26
Korkeusjärjestelmä	N2000

Tunn.	Lukum.	Muutos	Nimim.	Päiväys
Rakennuskohteen nimi ja osoite			Mittakaava	
ORIMATTILAN KAUPUNKI Ravittien käntöpaikka			Asemapiirustus	1:500
			TyyppiPOIKKILEIKKAUKSET A-A ja B-B	1:100
Katusuunnitelma				
		Suunn.ala <b>TKA</b> Piirustusno <b>101</b>	Työnro	Tiedosto
Ramboll Niemenkatu 73 15140 LAHTI puh. 020 755 611 www.ramboll.fi		piir. HEILI	suunn. V. Rinne	Muutos pvm 13.10.2023
hyv. A. Vaitinen				