

# ORIMATTILA

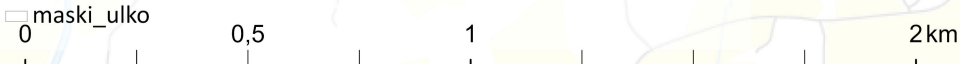


## Orimattilan kaupungin metsät - Orimattilan keskustan metsäalueet

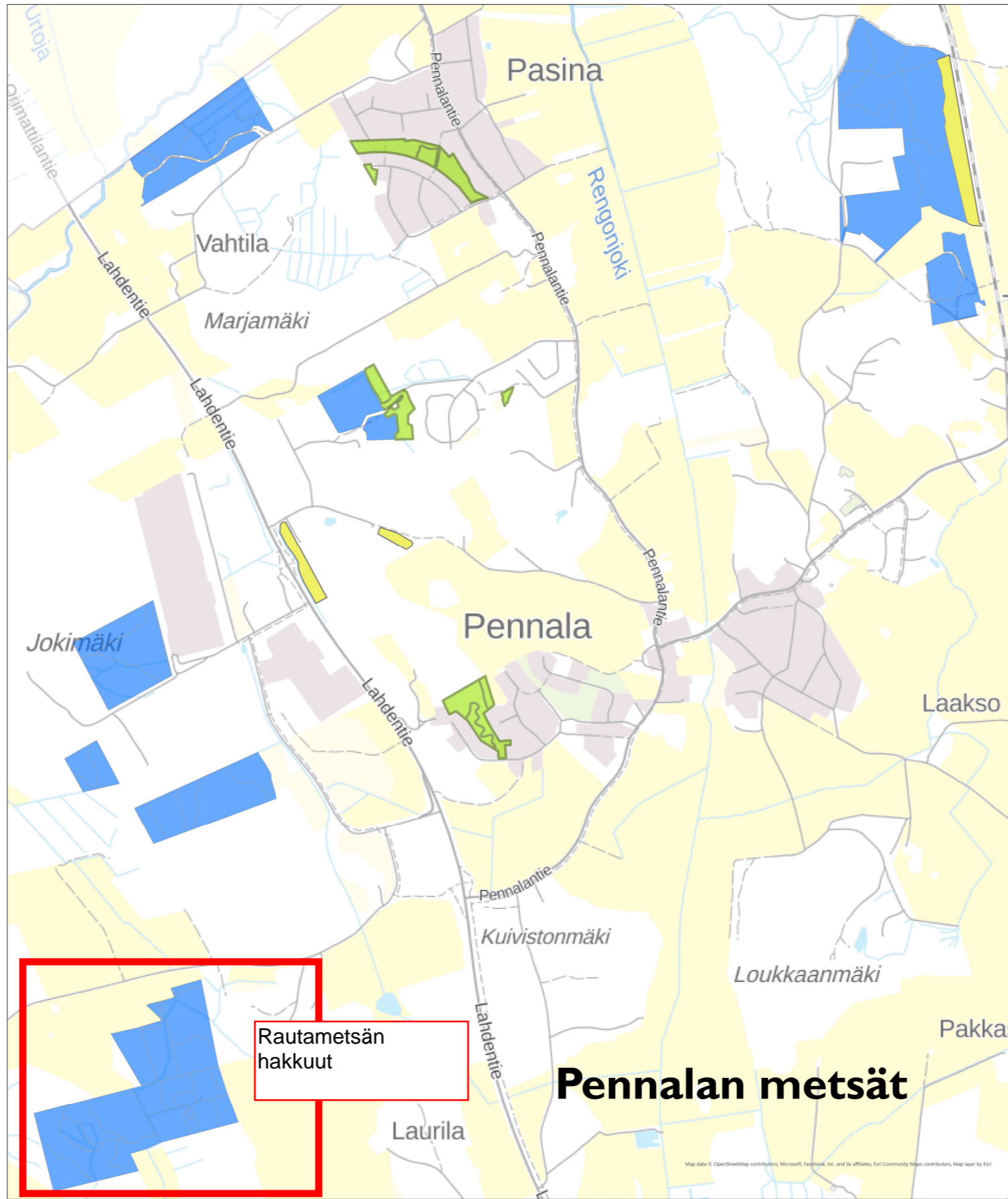
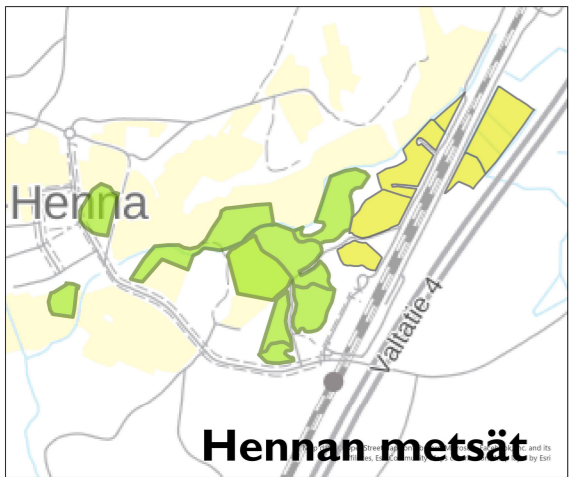
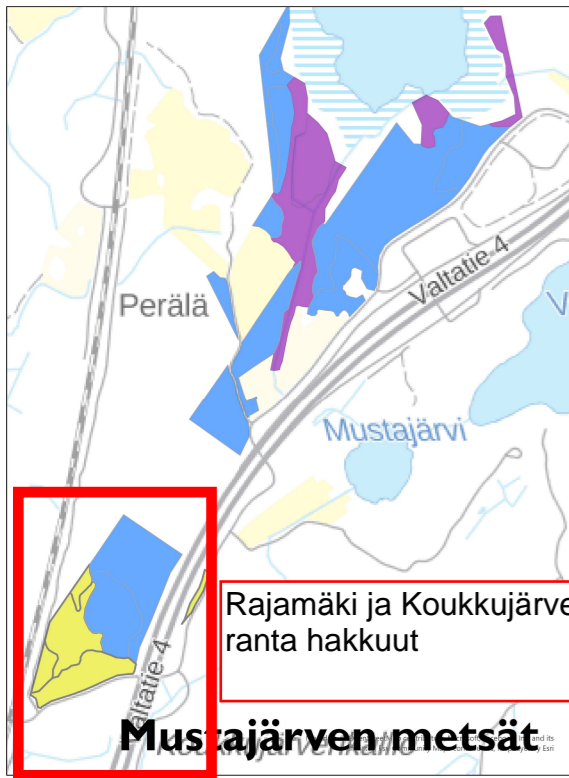
Metsäluokka

- M1 - Arvometsä
- M2 - Lähimetsä
- M3 - Ulkoilu- ja virkistysmetsä
- M4 - Suojametsä
- M5 - Talousmetsä

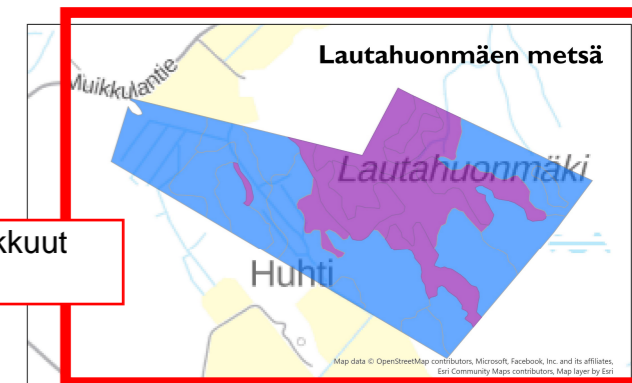
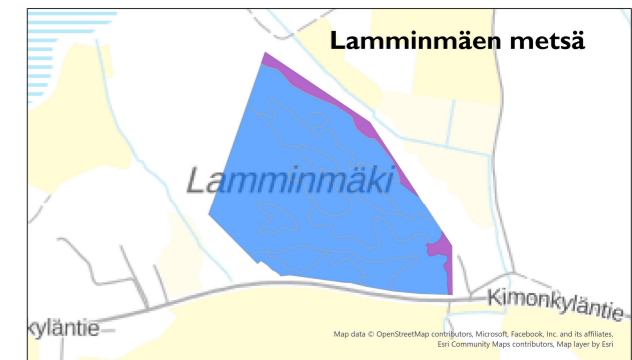
Suunnitellut hakkuukohteet vuodelle 2025



Paikkatietoaineistot: maastomalli, rakennukset, tiestö (c) 08/2022  
Maanmittauslaitos; latvusmalli (c) 09/2022 Metsäkeskus; taustakartta ja nimistö Esri  
Map data © OpenStreetMap contributors, Microsoft, Facebook, Inc. and its affiliates, Esri Community Maps contributors, Map layer by Esri



## Artjärven metsät



## Orimattilan kaupungin metsät - keskustan ulkopuoliset metsäalueet

- Metsäluokka
- M1 - Arvometsä
  - M2 - Lähimetsä
  - M3 - Ulkoilu- ja virkistymetsä
  - M4 - Suojametsä
  - M5 - Talousmetsä
  - maski\_ulko

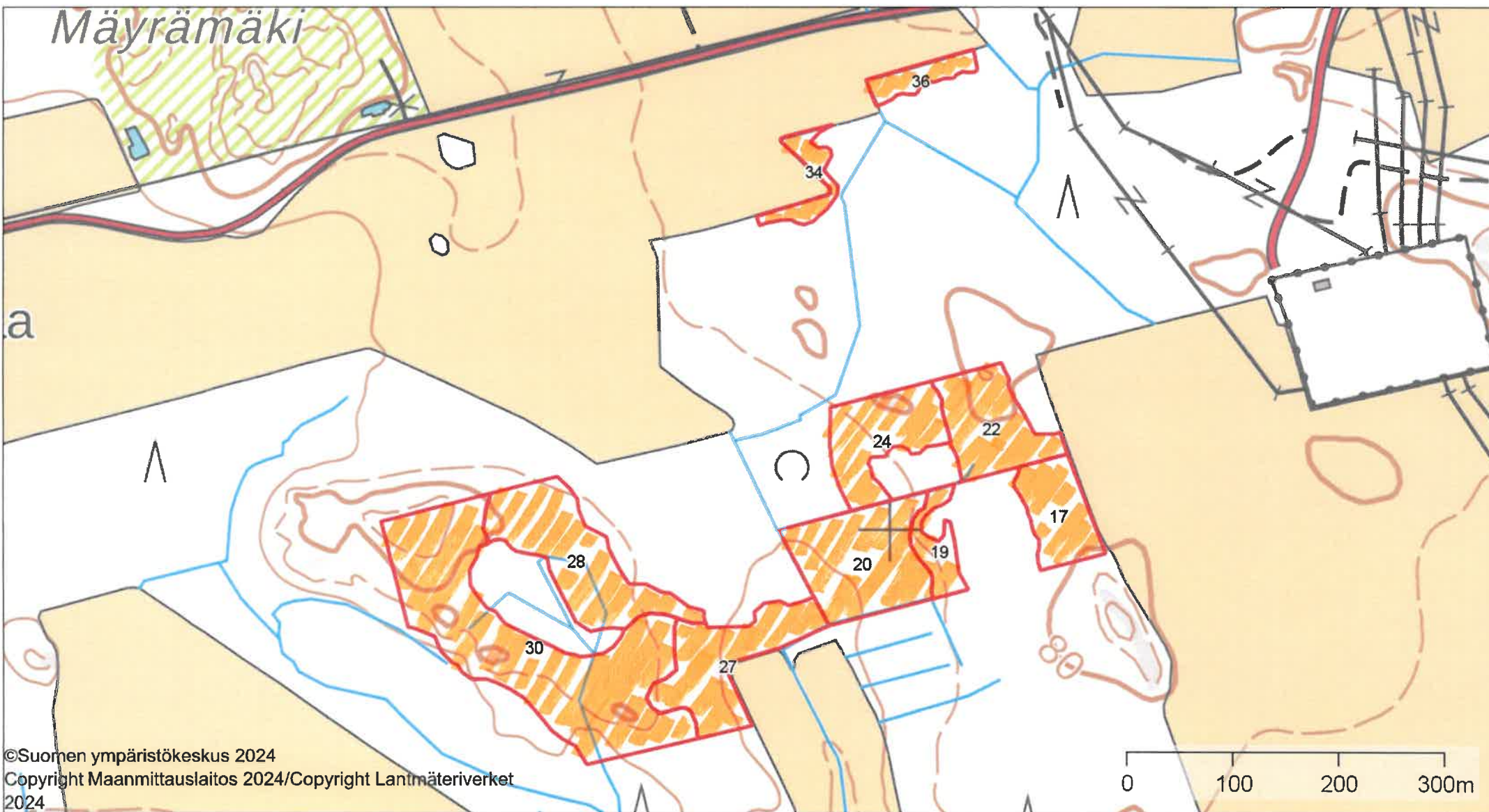
0 0,5 1 2km

| <b>Palsta</b> | <b>aukko ha</b> | <b>tulot/brutto</b> | <b>Ilustus</b> | <b>Netto</b> |
|---------------|-----------------|---------------------|----------------|--------------|
| Rautametsä    | 8,5             | 82                  | 12,2           | 69,8         |
| Koukkuranta   | 3,9             | 39                  | 5,6            | 33,4         |
| Osa Härmänmaa | 0,2             | 2,8                 | 0,3            | 2,5          |
| Räihänmaa     | 0,2             | 3,6                 | 0,3            | 3,3          |
| Linjapalsta   | 1,8             | 18                  | 2,6            | 15,4         |
| Alho          | 5,5             | 56                  | 7,9            | 48,1         |
| Kalliorinne   | 2,7             | 28                  | 3,9            | 24,1         |
| Perttola      | 1,7             | 58                  | 2,4            | 55,6         |
|               |                 |                     | 0,0            | 0,0          |
|               |                 |                     | 0,0            | 0,0          |
|               |                 |                     | 0,0            | 0,0          |
|               |                 |                     | 0,0            | 0,0          |
|               | 24,5            | 287,4               | 35,035         | 252,365      |

Kiinteistö: RAUTAMETSÄ 560-420-7-9, OSA HÄRMÄNMAA 560-411-6-47,  
 RÄIHÄNMAA 560-411-6-48  
 Omistaja: ORIMATTILAN KAUPUNKI  
 Puhelinnumero:



Koordinaatisto ETRS-TM35FIN  
 Keskipiste (427867, 6750113)  
 Tulostettu 19.9.2024



Aukko  
Harvennus



1:3000

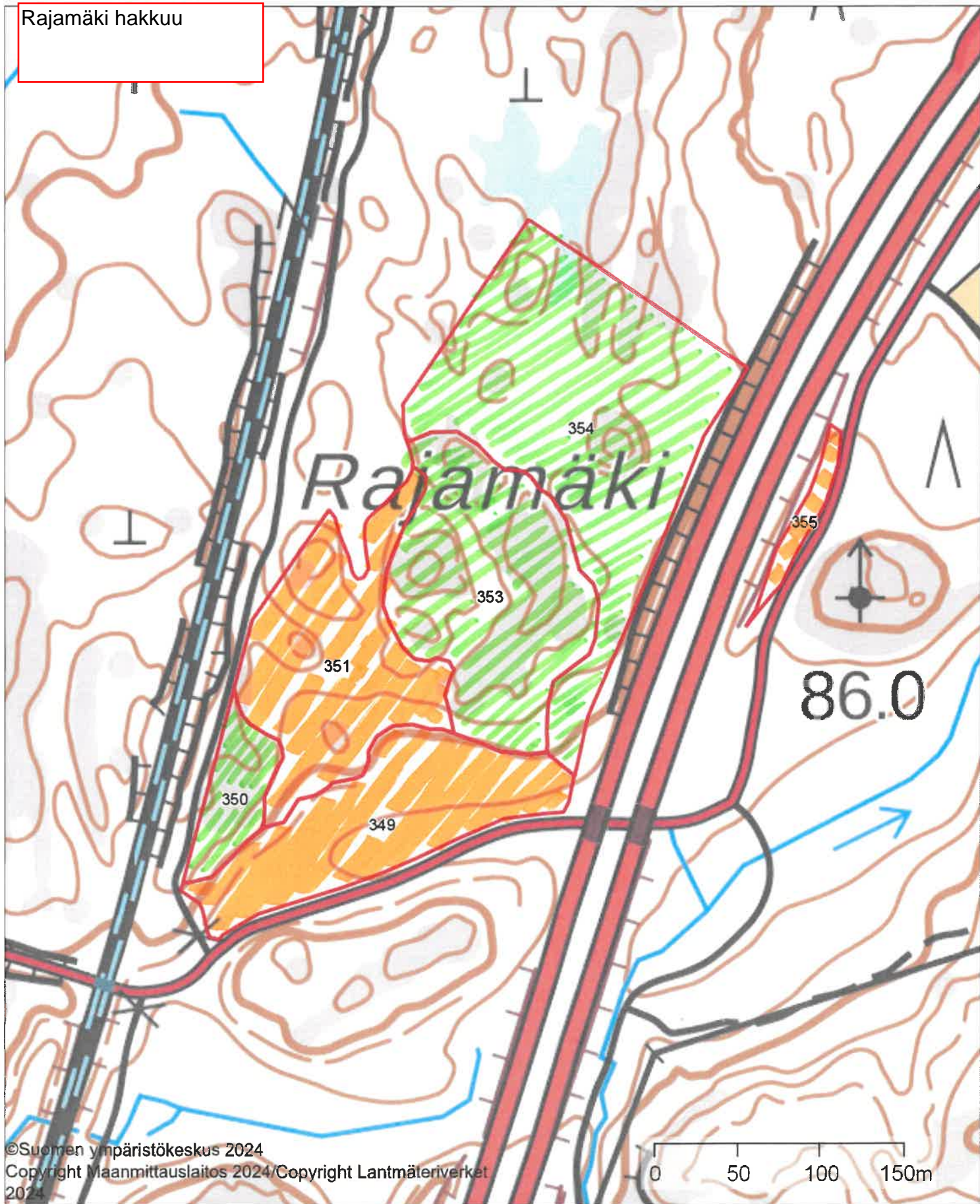
Metsänhoitoyhdistys  
Uusimaa

Kiinteistö: Kalliorinne 560-407-18-37  
Omistaja: ORIMATTILAN KAUPUNKI  
Puhelinnumero:



Koordinaatisto ETRS-TM35FIN  
Keskipiste (419216, 6743662)  
Tulostettu 19.9.2024

Rajamäki hakkuu



Aukko

Järven rantaan 10 m suojakaista

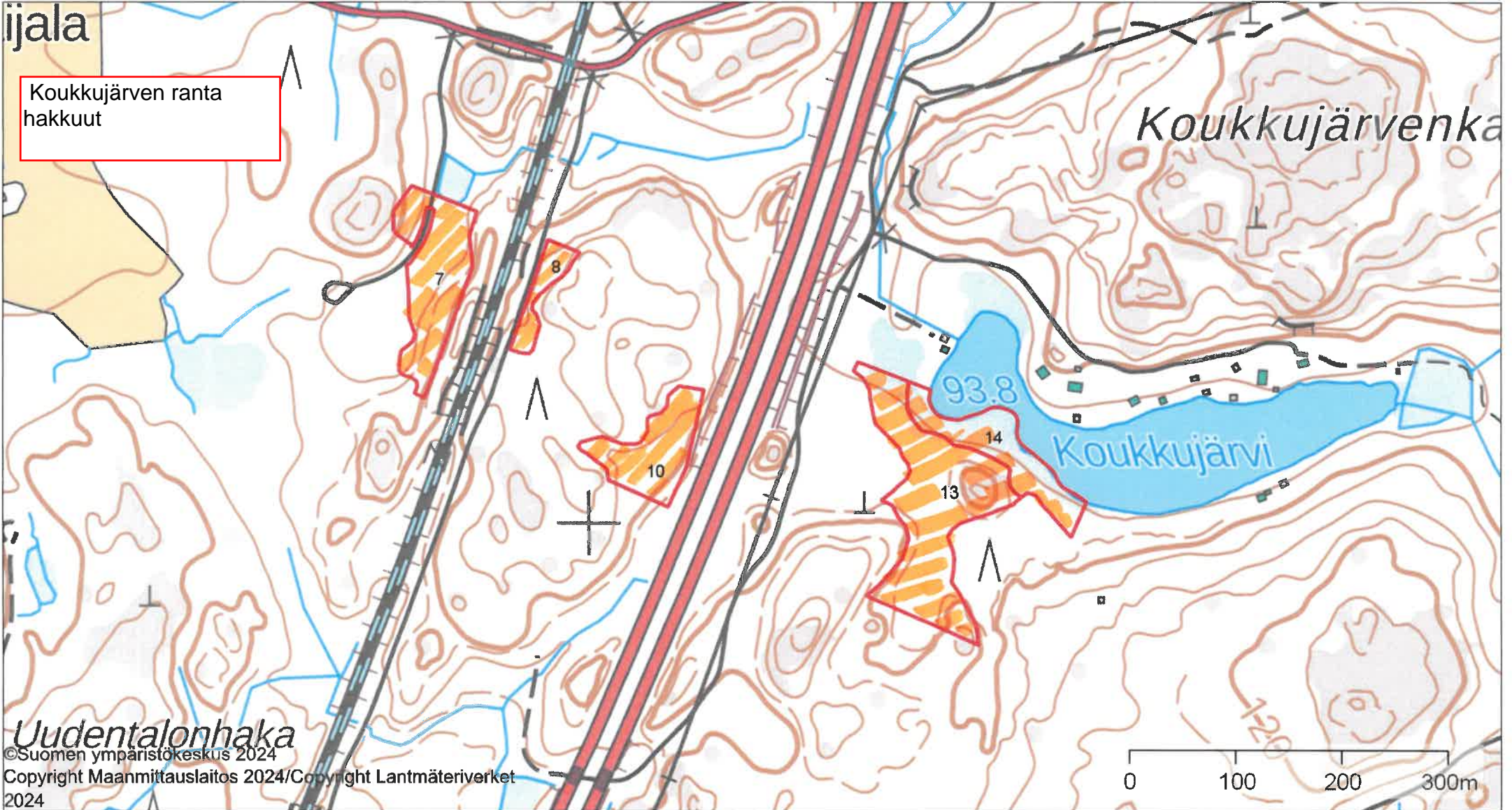
Kiinteistö: KOUKUNRANTA 560-407-18-11  
Omistaja: ORIMATTILAN KAUPUNKI  
Puhelinnumero:

1:5000



Uusimaa

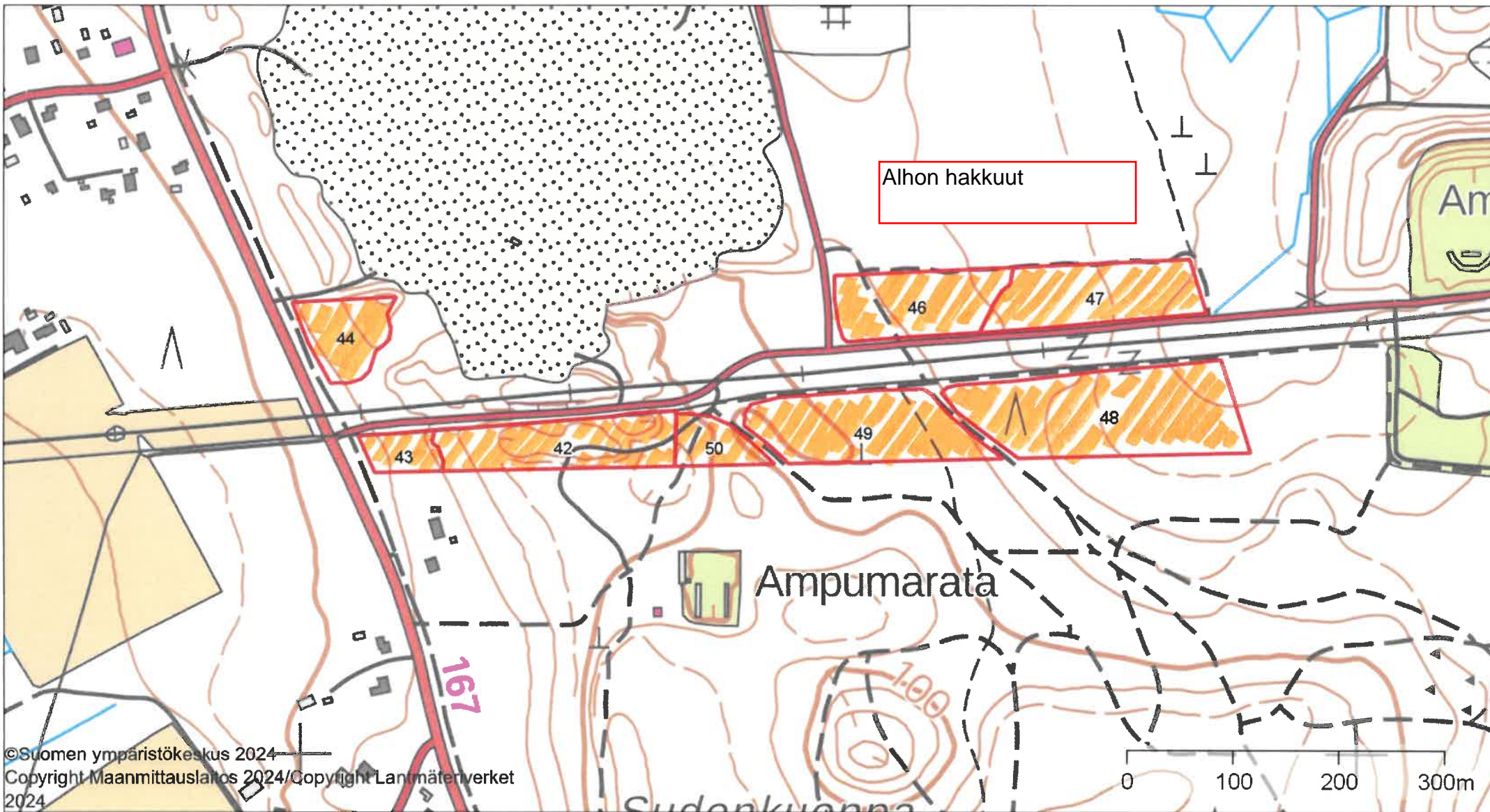
Koordinaatisto ETRS-TM35FIN  
Keskipiste (419153, 6743109)  
Tulostettu 19.9.2024



Kiinteistö: LINJAPALSTA 560-418-3-204, ALHO 560-418-3-210  
Omistaja: ORIMATTILAN KAUPUNKI  
Puhelinnumero:



Koordinaatisto ETRS-TM35FIN  
Keskipiste (432426, 6739328)  
Tulostettu 19.9.2024



1:7000

Kiinteistö: PERTTOLA 560-425-1-68  
Omistaja: ORIMATTILAN KAUPUNKI  
Puhelinnumero:



Koordinaatisto ETRS-TM35FIN  
Keskipiste (455601, 6734441)  
Tulostettu 19.9.2024

### Hakkuut

- Ylispuiden poisto
- Ensiharvennus
- Energiapuuharvennus
- Yläharvennus
- Harvennus
- Avohakkuu
- Siemenpuuhakkuu
- Ojalinjahakkuu
- Suojuspuuhakkuu
- Kaistalehakkuu
- Verhopuuhakkuu
- Pienaukkohakkuu
- Poimintahakkuu
- Erikoishakkuu

