



LIITE 2 Lähikoulualueet 2025-2026

Orimattilan kaupunki muodostaa yhden oppilaaksiottoalueen. Perusopetuslain (POL 6 §) mukaisesti oppilaalle osoitetaan lähikoulu. Lähikoulu ei välttämättä ole lähin koulu. Koulunsa aloittavien opetusryhmien koot ovat väestörekisterikeskuksesta 19.11.2024 saatujen tietojen mukaisesti lähikoululle sijoitettujen oppilaiden määriä. Keskustan lähikoulualueella oppilasryhmät on tasattu sisarperusteella tai aikaisemman oppilaaksioton osoiteperusteisen sijoittelun perusteella Jokivarren, Myllylän ja Tönnön kouluihin. Luokkamuotoiseen erityisopetukseen siirtyvät oppilaat ja mahdolliset toissijaiset koulupaikkahakemukset muuttavat vielä lopullisia ryhmäkokoja keväällä 2025.

Kuivannon koulun oppilaaksiottoalueeseen ja lähikoulujen osoittamiseen liittyvä valmistelu etenee vuonna 2024 sivistysvaliokunnan päätöksen 16.4.2024 § 48 mukaisesti siten, että asiasta päätetään viimeistään tammikuussa 2025. Oppilaiden sijoittamisessa tuleviin lähikouluihinsa pyritään huomioimaan oppilaiden ja huoltajien toiveet, mutta myös yleiset oppilaaksiottoa koskevat periaatteet, käytettävissä olevat koulujen tilat/vaihtoehdot sekä taloudelliset näkökohdat.

Lukuvuoden 2025-2026 lähikoulualueet ja lähikoulut ovat seuraavat:

1. Järvikunnan lähikoulualue
 - a. Järvikunnan koulu 3 oppilasta (yhdyksluokka)

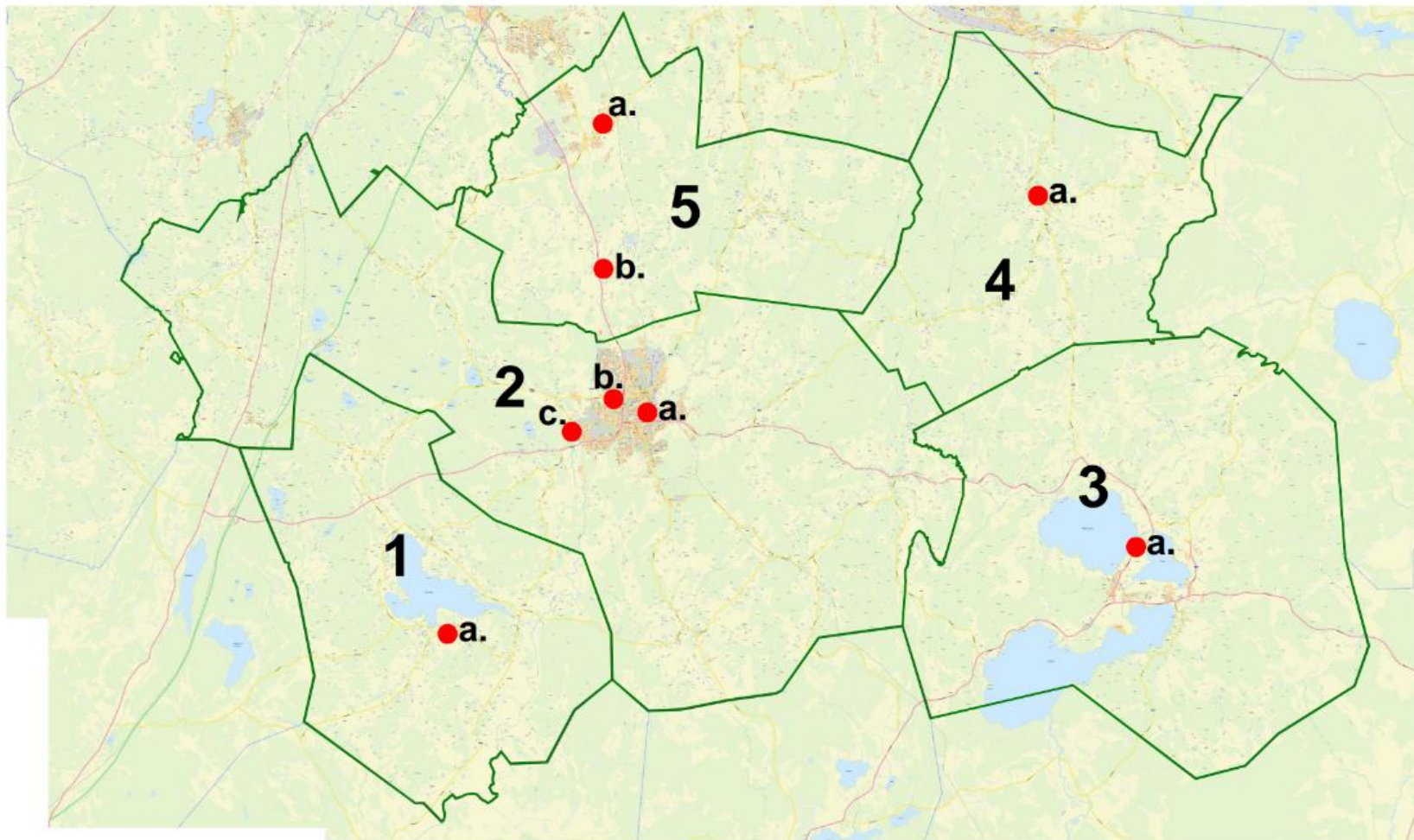
2. Keskustan lähikoulualue
 - a. Jokivarren koulu 40 oppilasta
 - b. Myllylän koulu 35 oppilasta
 - c. Tönnön koulu 17 oppilasta

3. Artjärven lähikoulualue
 - a. Vuorenmäen koulu 10 oppilasta (yhdyksluokka)

4. Kuivannon lähikoulualue
 - a. 6 oppilasta

5. Heinämaan, Pennalan ja Virenojan lähikoulualue
 - a. Pennalan koulu 12 oppilasta
 - b. Virenojan koulu 7 oppilasta

Yhteensä 130 oppilasta.



ORIMATTILAN LÄHIKOULUALUEET

1. JÄRVIKUNNAN LÄHIKOULUALUE
a. Järvikunnan koulu

2. KESKUSTAN LÄHIKOULUALUE
a. Jokivarren koulu
b. Myllylän koulu
c. Tönnön koulu

3. ARTJÄRVEN LÄHIKOULUALUE
a. Vuorenmäen koulu

4. KUIVANNON LÄHIKOULUALUE
a. Kuivannon koulu

5. HEINÄMAAN, PENNALAN JA VIRENOJAN
LÄHIKOULUALUE
a. Pennalan koulu
b. Virenojan koulu

ORIMATTILAN KAUPUNKI
SIVISTYSPALVELUKESKUS
PL 46, 16301 ORIMATTILA, PUH. 03-888 111