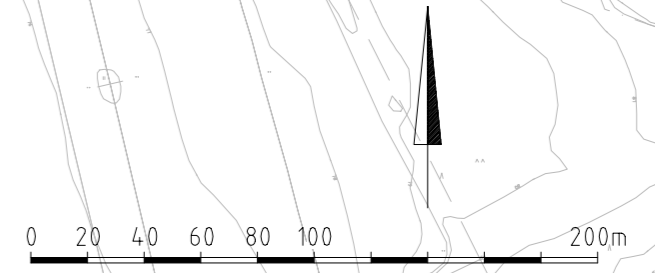
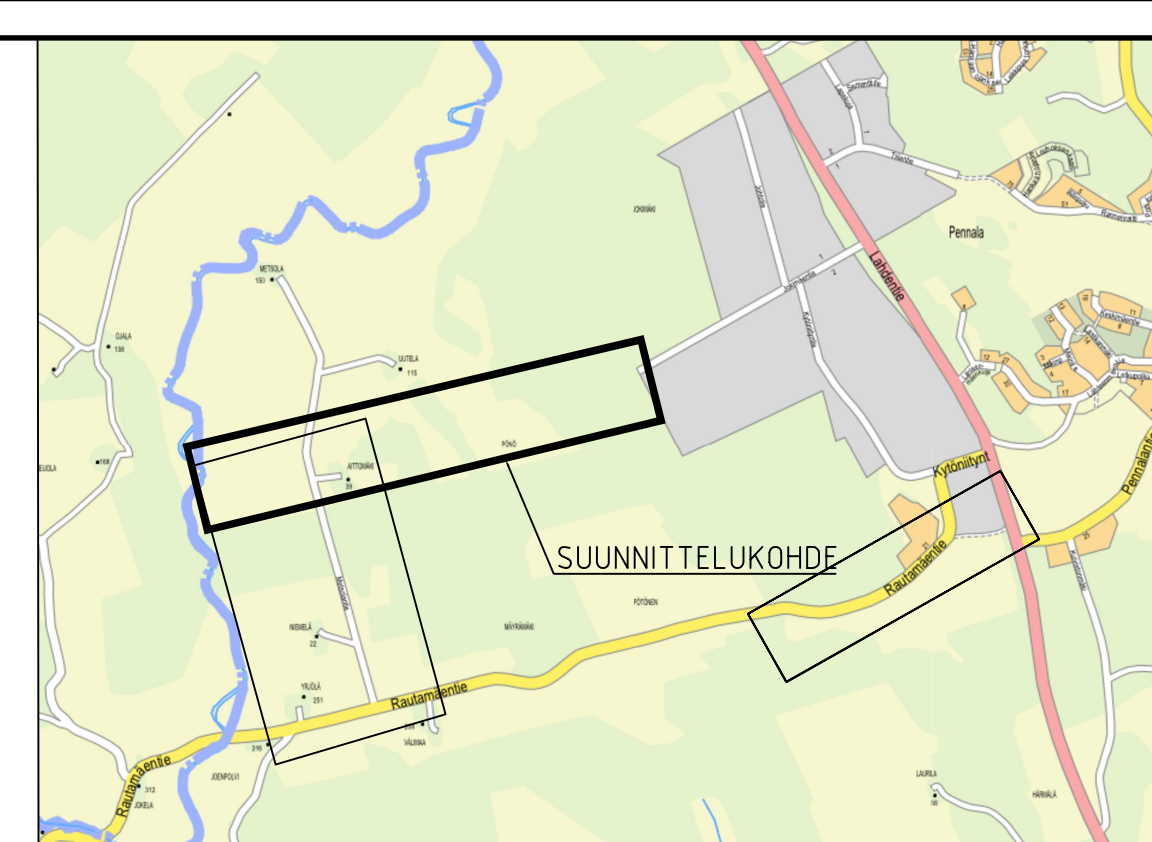
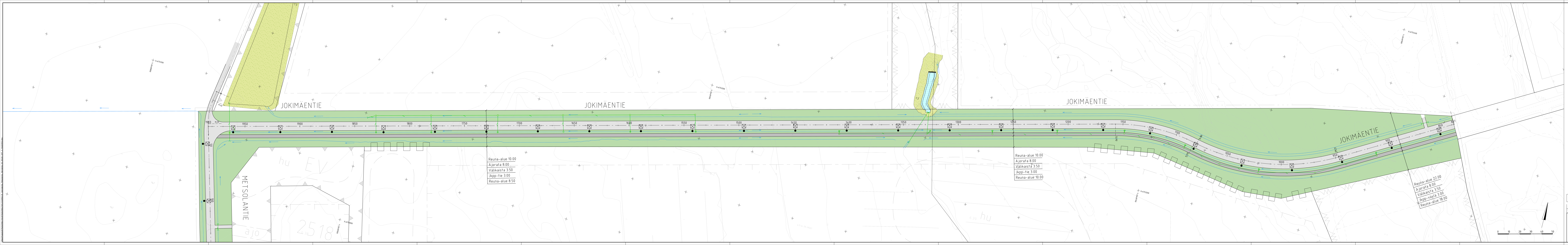


Koordinaattijärjestelmä		ETRS-GK26	
Korkeusjärjestelmä		N2000	
Yks.	Leveys	Maa-alue	Pinta-ala
Käsitellyt alueet ja osat		Hakemisto	
FORUM POWER AND HEAT OY		Yleiskaartta	
Jokimäentie, Metsäsaantie ja Niirongantie		1:2000	
Katusuunnitelma		Käsitellyt alueet	
RAMBOLL		TKA	
Ramboll Oy Keskustie 73 00100 Helsinki Puh. +358 9 422 755 011 www.ramboll.fi		1510992135	
A. Valtanen		Hella	
		Suomen	
		5.12.2025	





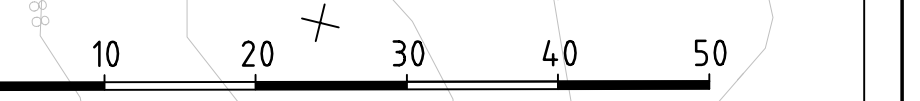
- MERKINTÖJEN SELITYKSET**
- ajorata
 - jkpp-tie
 - nurmi
 - niitty
 - hulevesien hallinta
 - ajoradan reuna
 - oja, virtauskuunta
 - hulevesikävi, hulevesiviemäri
 - runtopuuki ja runnupää
 - väliin, suunnitelu

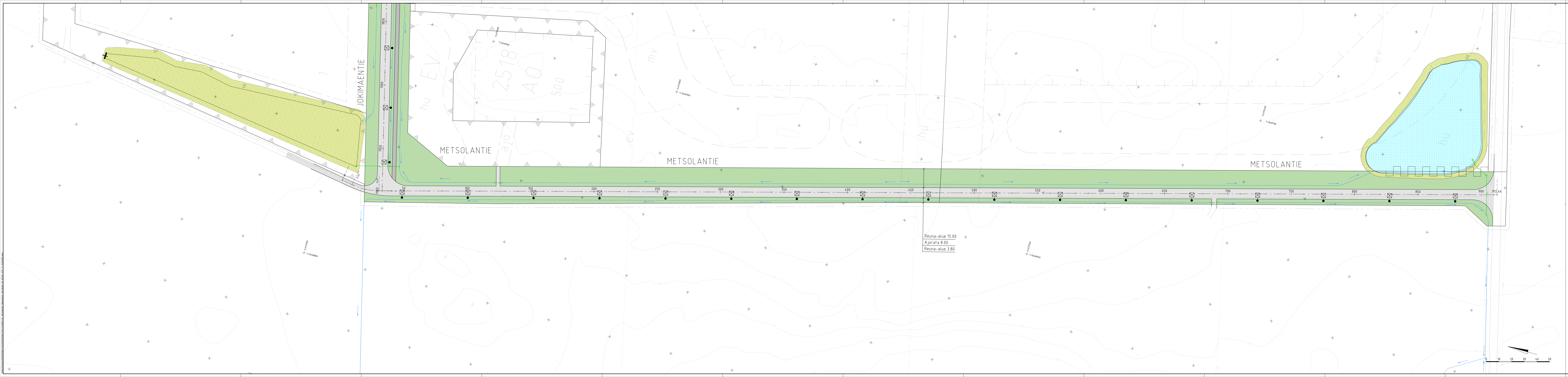
Reuna-alue 10.00
 Ajorata 8.00
 Välikaista 3.50
 Jkpp-tie 3.00
 Reuna-alue 8.50

Reuna-alue 10.00
 Ajorata 8.00
 Välikaista 3.50
 Jkpp-tie 3.00
 Reuna-alue 10.00

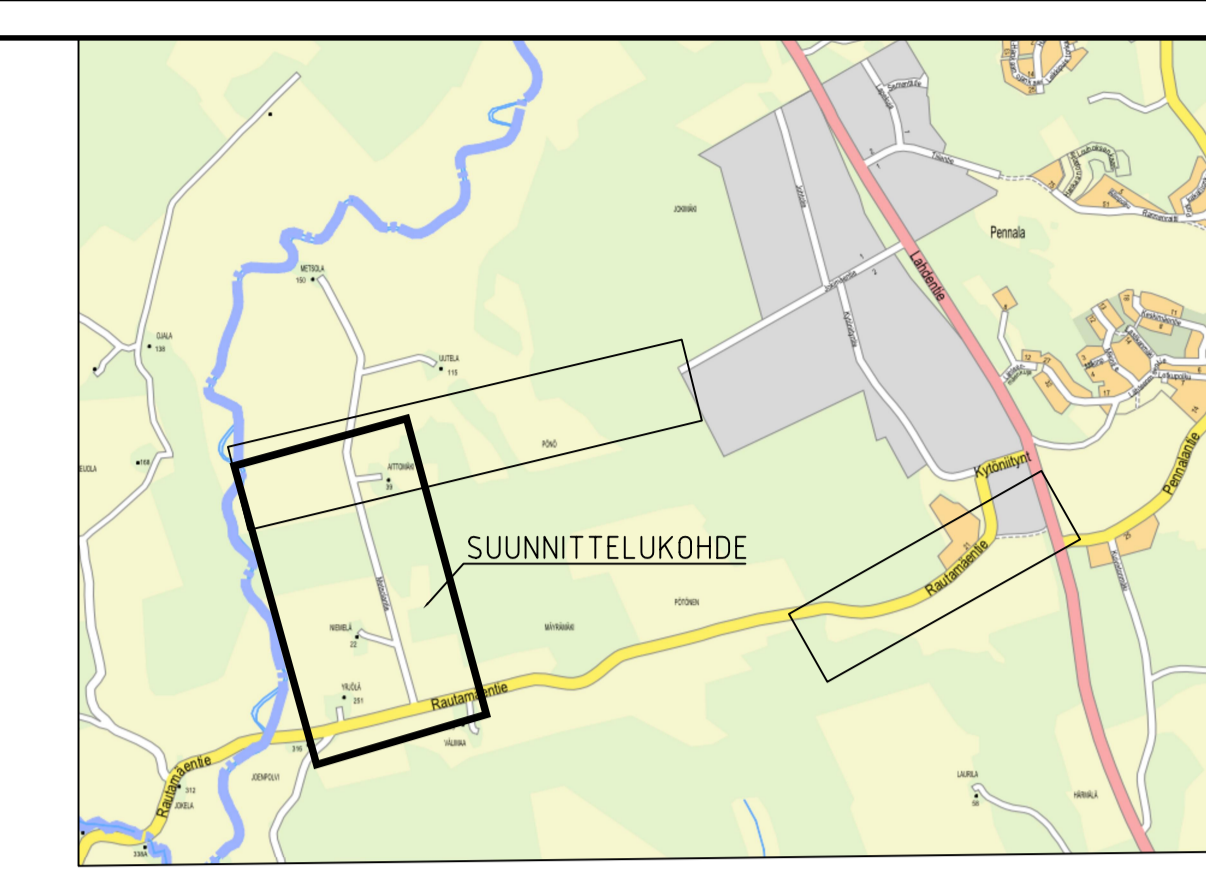
Reuna-alue 22.00
 Ajorata 8.00
 Välikaista 3.50
 Jkpp-väylä 3.00
 Reuna-alue 18.00

Koordinaattijärjestelmä		ETRS-GK26	
Korkeusjärjestelmä		N2000	
Työn	Lukun	Muutos	Henkilö
Fortum Power and Heat Oy Jokimäentie, Metsolantie ja Noringintie		Pöytäkirja Asennuspöytäkirja Jokimäentie pylv. 837-1983	
Katusuunnitelma		Ramboll Neuvontie 7 00560 HELSINKI www.ramboll.fi	Pöytäkirja TKA 1510092135 101 L. Tuominen
A. Valtinen		5.12.2025	





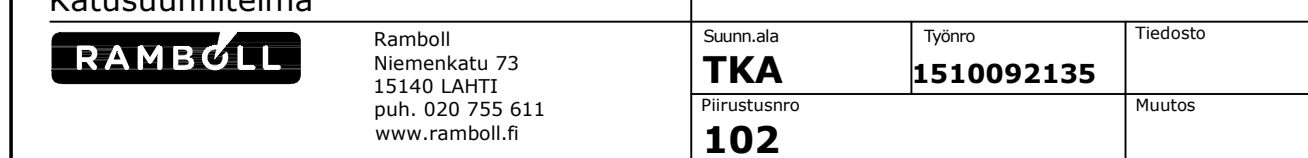
Reuna-alue 15.00
 Ajo- ja ajorata 8.00
 Reuna-alue 3.80

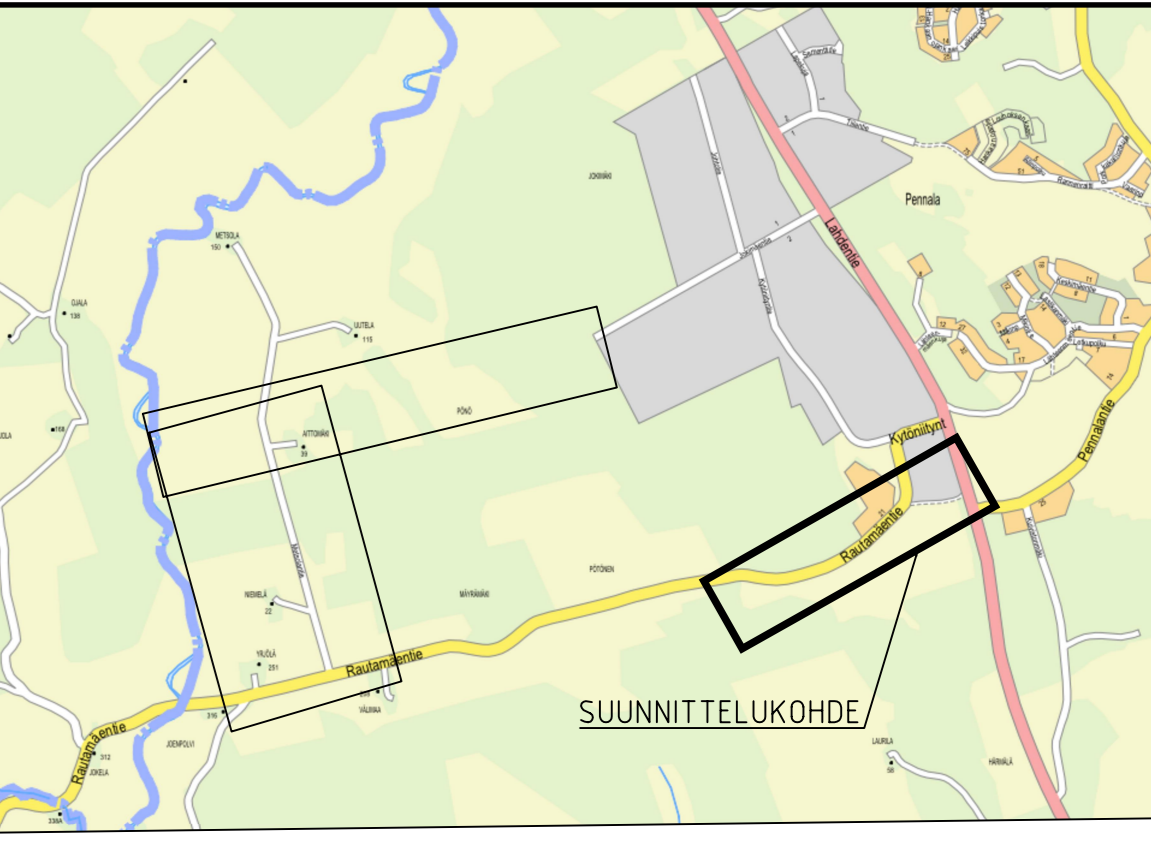
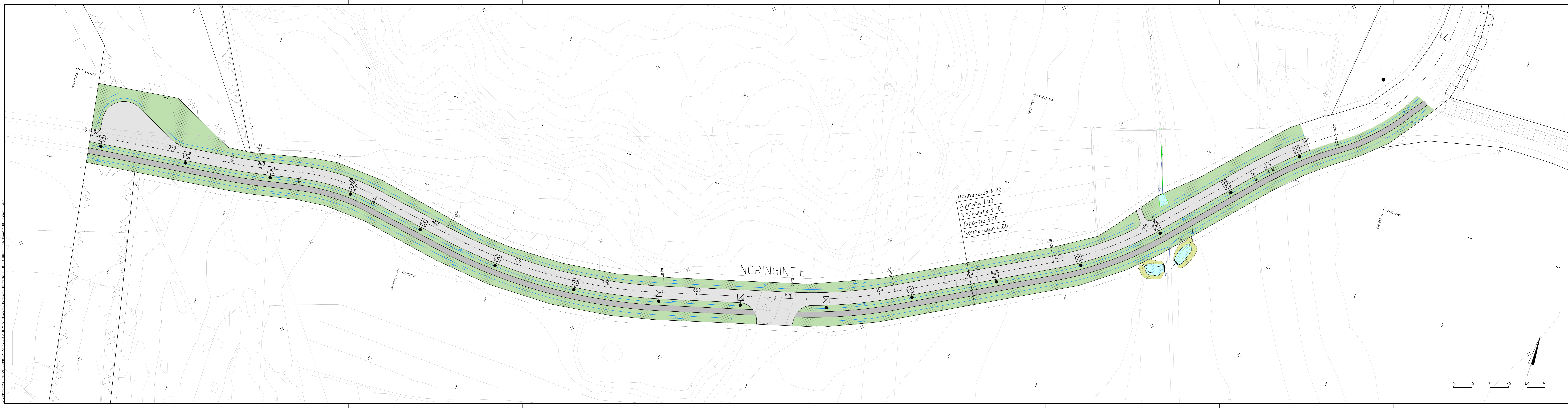


- MERKINTÖJEN SELITYKSET**
- ajorata
 - jalkite
 - nurmi
 - nähty
 - hulevesien hallinta
 - ajoradan reuna
 - oja, virtausuoma
 - hulevesikäsko, hulevesiviemäri
 - runtopuhti ja runtopuhtä
 - valaisin, suunnitelma

Koordinatijärjestelmä: ETRS-GK26
 Korkeusjärjestelmä: N2000

Tila:	Luoma, Mäkelä	Projehti:	Reinart
Yhtiö:	FORTUM POWER AND HEAT OY	Asennus:	1:500
Projekti:	Jokimäentie, Metsolantie ja Noringintie	Asennus:	Metsolantie plv 0-912
Katusuunnitelma		Projekti:	1010092135
RAMBOLL	Projektinjohtaja: Heikki L. Tuominen Puh: 010 255 611 www.ramboll.fi	Projekti:	101
A. Vaittinen		Projekti:	HELI L. Tuominen
		Päiväys:	5.12.2025





MERKINTÖJEN SELITYKSET

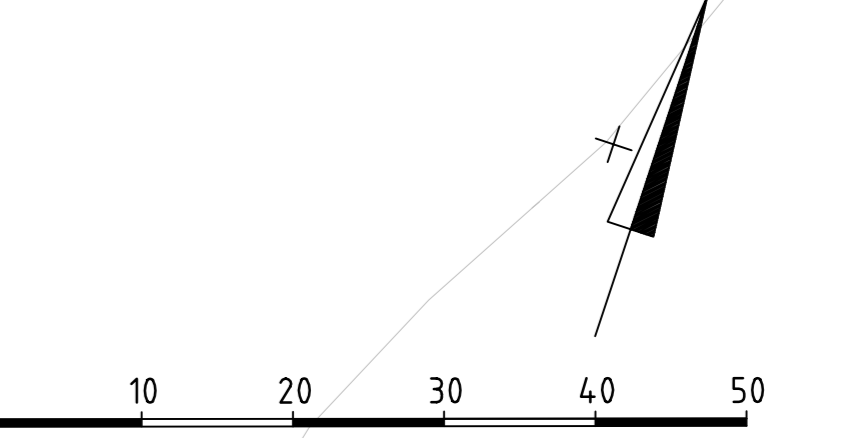
- ajorata
- jkpp-tie
- nurmi
- niitty
- hulevesien hallinta
- ajoradan reuna
- oja, virtausuunta
- hulevesihäivö, hulevesiviemäri
- rumpuputki ja rummupää
- valaisin, suunniteltu

Reuna-alue 4.80
 Ajoinata 7.00
 Välikaista 3.50
 Jkpp-tie 3.00
 Reuna-alue 4.80

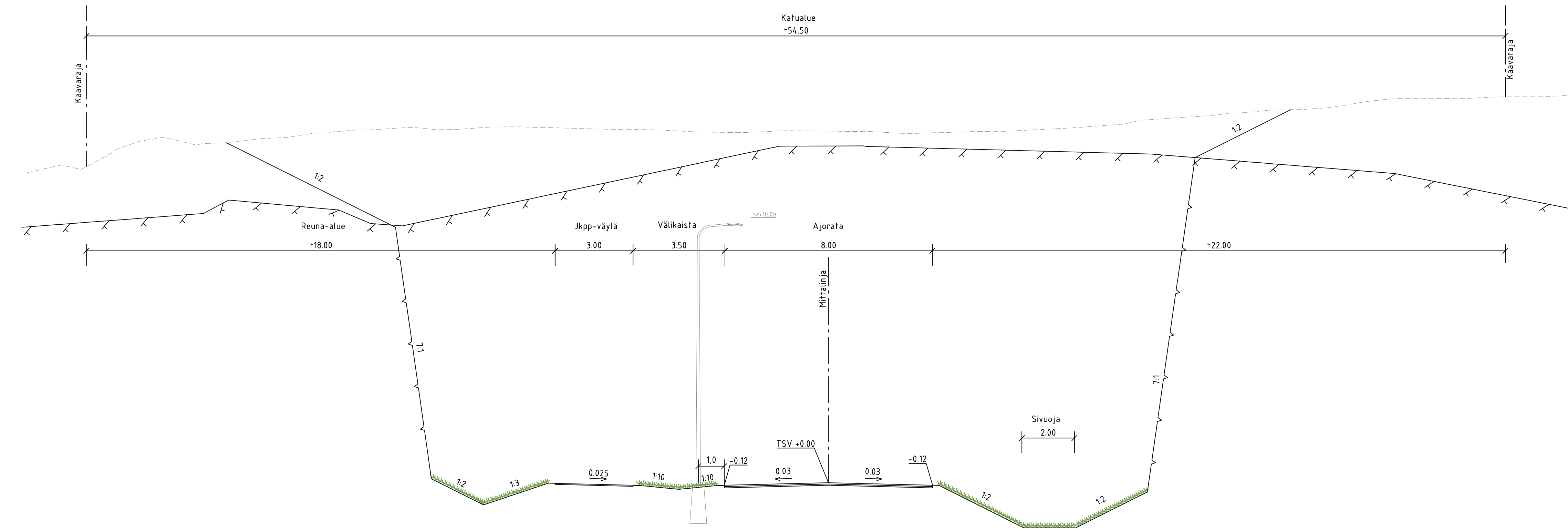
NORINGINTIE

Koordinaattijärjestelmä	ETRS-GK26
Korkeusjärjestelmä	N2000

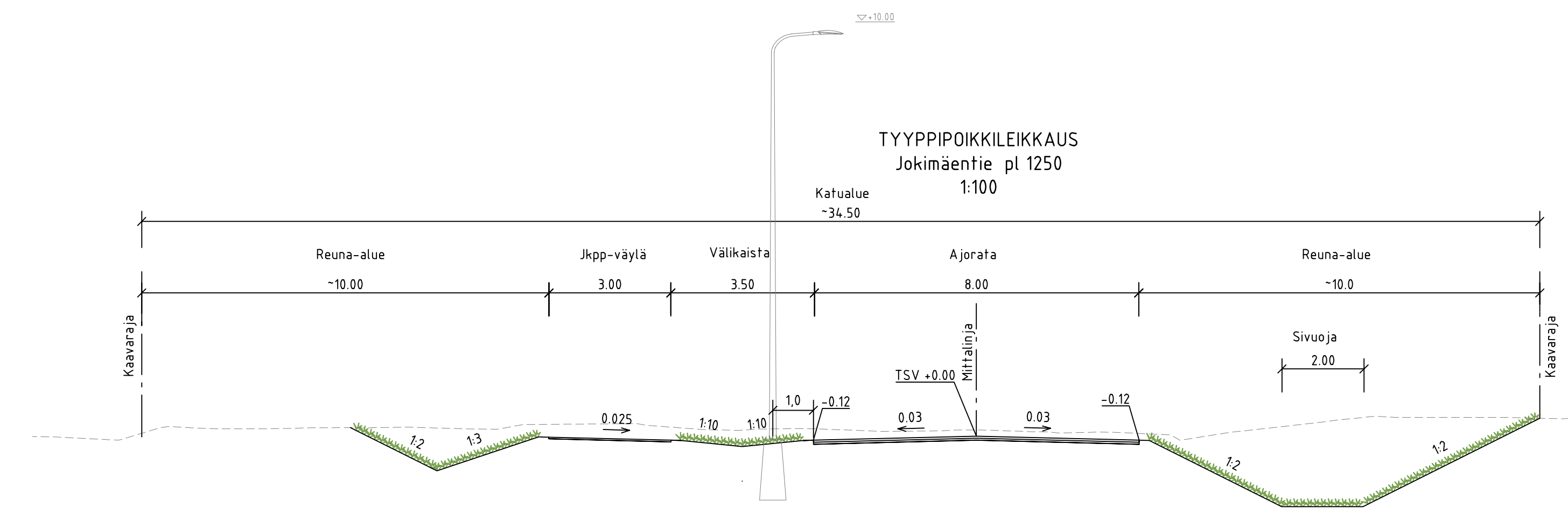
Turn.	Lukun.	Muutos	Nim.	Päiväys
Rakennusurakan nimi ja osoite FORTUM POWER AND HEAT OY Jokimäentie, Metsolantie ja Noringintie				
Pääsuunnittelijan nimi ja osoite Asemapiirustus Noringintie p1v 300-995				
Katusuunnitelma RAMBOLL			Suunnittelija TKA	
Ramboll Mannerkatu 73 00100 LAHTI puh. 020 755 611 www.ramboll.fi			Työno 1510092135	
hvi A. Vaittinen			suunn. HEILI L. Tuominen	
			päiväys 5.12.2025	



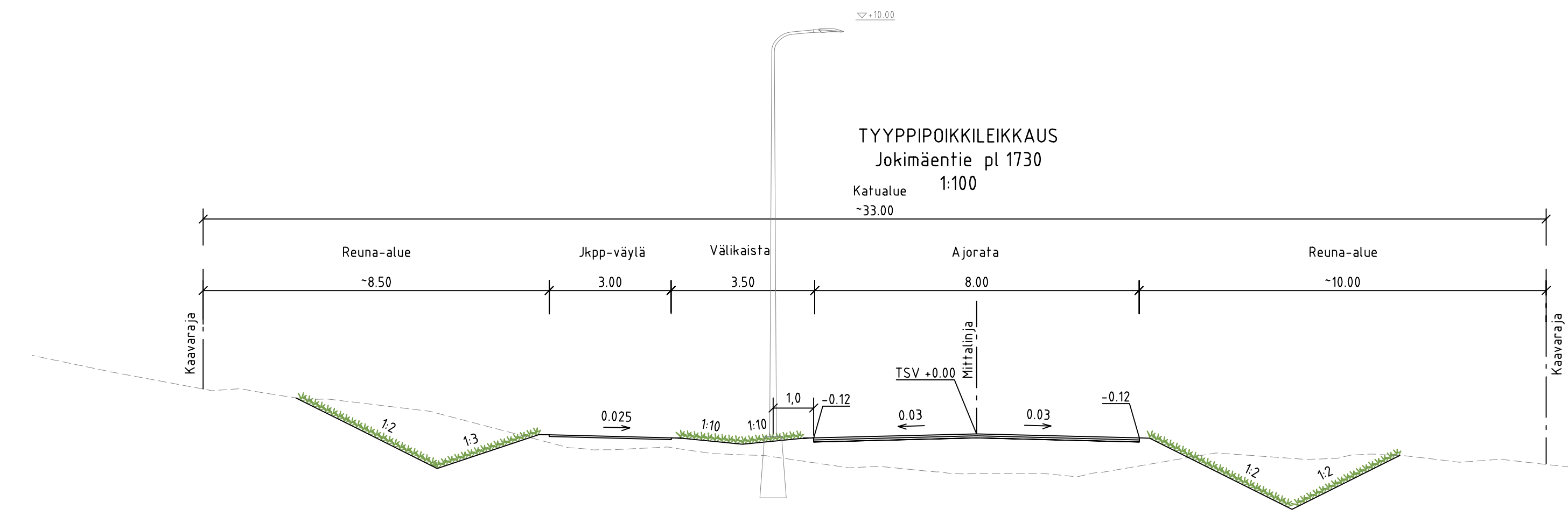
TYYPPIPOIKKILEIKKAUS
Jokimaentie pl 890
1:100



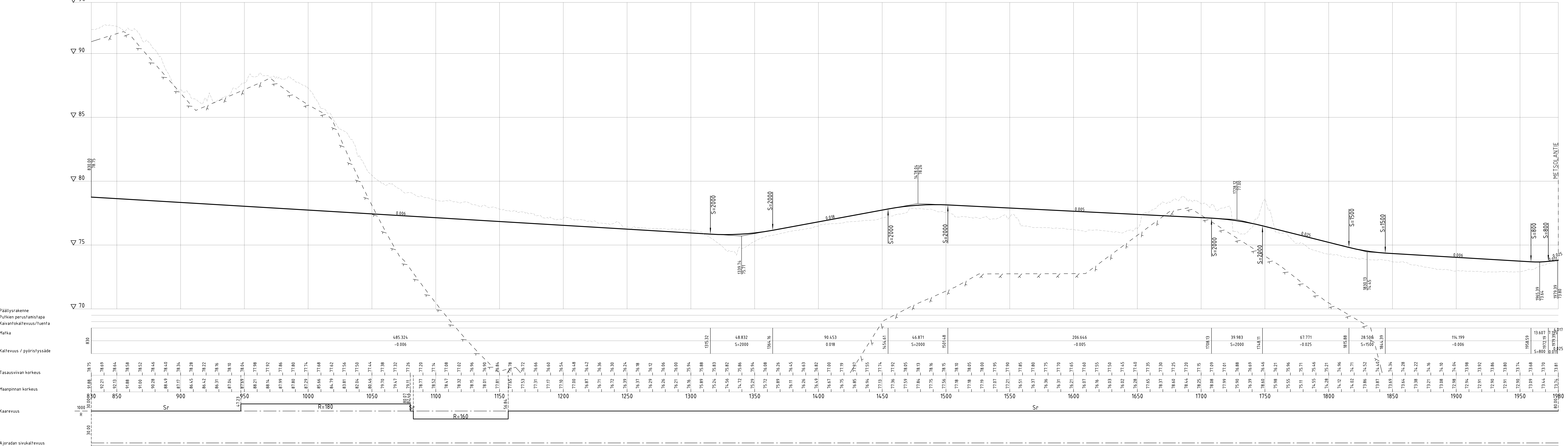
TYYPPIPOIKKILEIKKAUS
Jokimaentie pl 1250
1:100



TYYPPIPOIKKILEIKKAUS
Jokimaentie pl 1730
1:100



JOKIMAENTIE

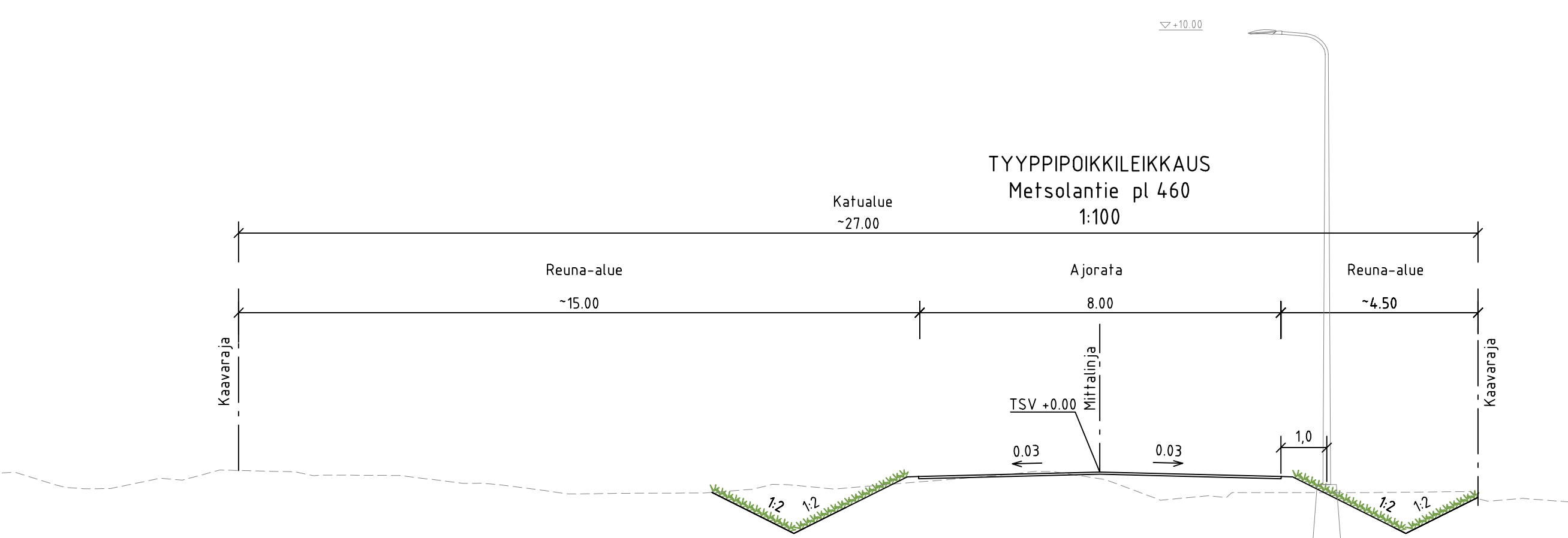
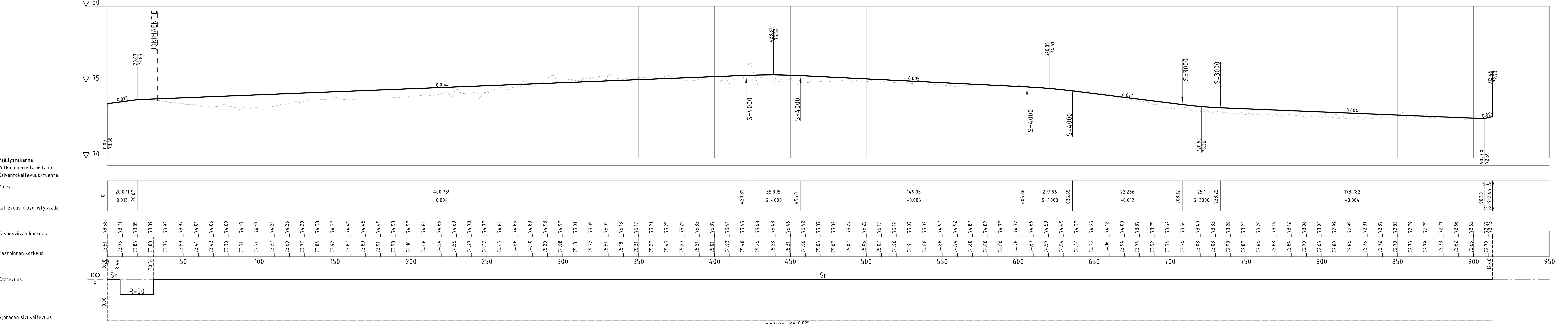


Koordinaattijärjestelmä	ETRS-GK25
Korkeusjärjestelmä	N2000

Työ: Jokimaentie Luoma: A. Vaittinen Muutos:		Nimi: Pituusjärjestelmä Pöytäselitys: Jokimaentie plv. 837-1983 Pöytäselitys: Jokimaentie plv. 837-1983		Pöytäselitys: 1:1000/1:100 Pöytäselitys:	
Katusuunnitelma RAMBOLL		Ramboll Neuvonantaja PL 110 FIN-00001 HELSINKI puh. 020 755 611 www.ramboll.fi		Suunnittelija: TKA Tunnus: 1510092135 Tarkastaja: 201 Pöytäselitys: HELLI Pöytäselitys: I. Tuominen	

\\files\projects\RT\2025\01\XXX\RT\2025\01\76A\1510092135_Jokimäentie_Metsolantie.dwg(201-203_pli-ty_KS.dwg)

METSOLANTIE



Tunn.	Lukum.	Muutos	Nimim.	Päiväys
FORTUM POWER AND HEAT OY Jokimäentie, Metsolantie ja Noringintie				
Katusuunnitelma 		Suunnitelma TKA	Työno 1510092135	Tiedosto Muutos
Ramboll Niemenkatu 73 15140 LAHTI puh. 020 755 611 www.ramboll.fi		Piirustusno 202	Suunn. HELLI	pvm 5.12.2025
hyy: A. Vaittinen				

