

TYÖMAAN LIIKENTEENOHJAUSSUUNNITELMA

Projekti: Jälkiliittymät
Tilaaja: Valokuitunen Oy

Työ koostuu pääasiassa liikkuvasta työstä tiealueilla osittain tai kokonaan toisella ajoradalla sekä kevyenliikenteen väylällä. Työssä asennetaan valokuituverkon mikrokanavia tien ulko- tai sisäluiskaan sekä tehdään teiden poikituksia ja pistemäisiä kaivantoja joissa liitetään kiinteistöjen putket tiealueella jo kulkevaan runkokanavaan. Kevyenliikenteen väylällä kaivaessa kulku varmistetaan säilyttämällä puolet väylästä kulkukelpoisena. Tarvittaessa turvallinen kulkeminen turvataan aitaamalla työalue kokonaisuudessaan.

Kaikki teiden poikitukset pyritään tekemään ensisijaisesti pintaa rikkomatta esim. tunkkaamalla. Mikäli ajoväylä joudutaan poikittamaan kaivaen, tehdään se osissa kaivamalla ajokaista kerrallaan. Kevyenliikenteen väylien kohdalla toimitaan samalla periaatteella mikäli kulkua ei voida turvallisesti ohjata alitus kohdan ohitse.

Risteysalueilla työskenneltäessä työkoneet pyritään sijoittamaan siten, että näkyvyys kaikkiin suuntiin säilyy. Tarvittaessa käytetään liikenteenohjaajia ja työalue rajataan esim. suoja-aidoin, mikäli työkone osittain joudutaan pitämään ajoradalla.

Nopeusrajoitukset tiealueilla on 40-50km/h.

Toimintaperiaatteina liikenteen ohjauksessa noudatetaan elyn yleisiä toimiviksi todettuja ohjeistuksia. Luvan myöntäjän vaatiessa tehdään tarvittaessa lisäksi muita tarkennuksia.

Tietyömerkit sijoitetaan aina riittävälle etäisyydelle työkohteesta siten, että havainnointi aikaa on riittävästi, mutta ei kuitenkaan liian kauas, että työkohde on myös merkin jälkeen selvästi havaittavissa. Töiden edetessä tietyömerkkejä siirretään aina tarpeen mukaan.

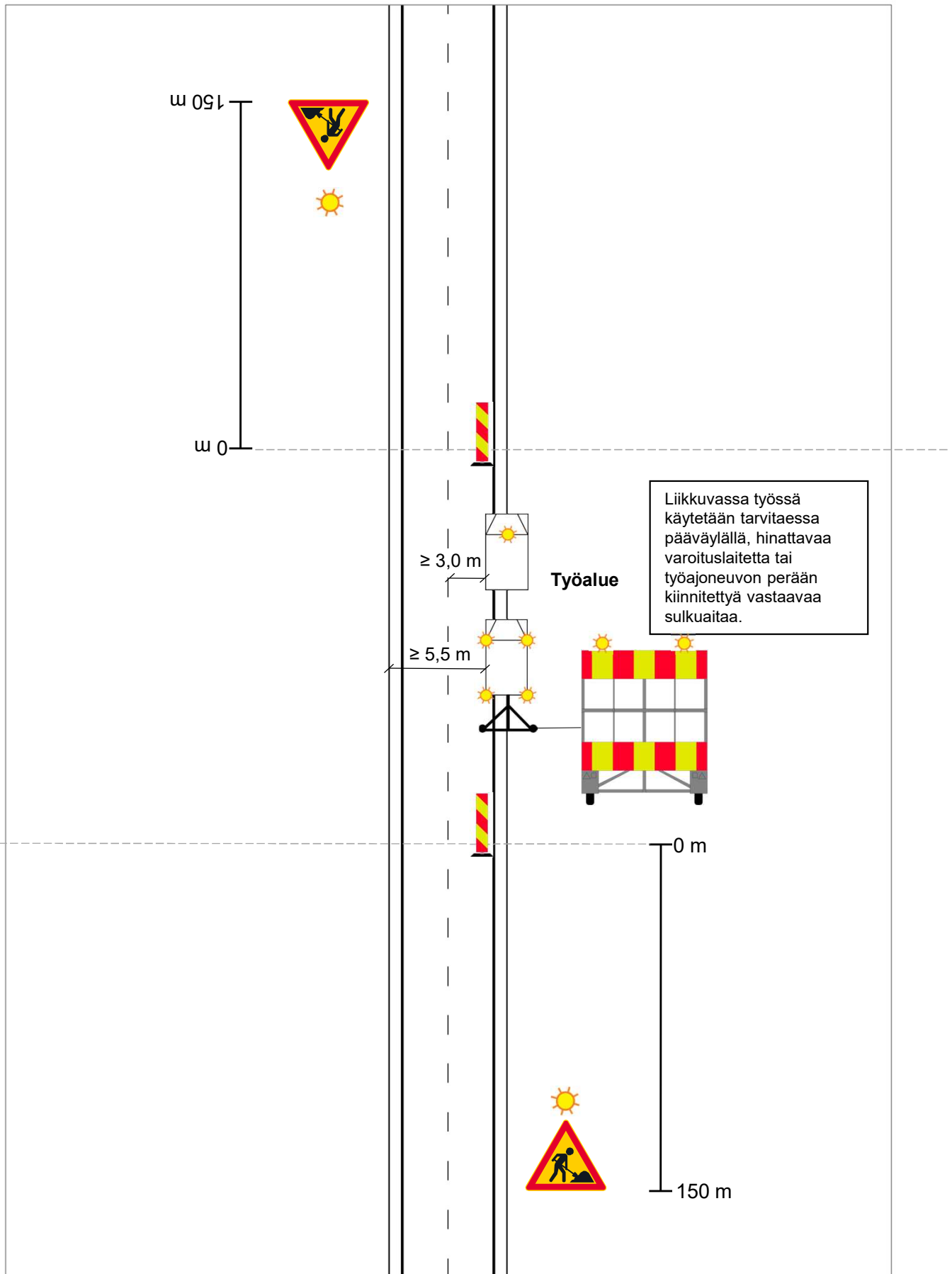
Työkoneita tai materiaaleja ei säilytetä ajoradalla esim. taukojen aikana vaan ne jätetään paikkoihin joissa niistä ei ole kulkemisen tai näkyvyyden kannalta haittaa liikenteelle. Tietyömerkit poistetaan kohteesta töiden valmistuttua.

LIIKENTEENOHJAUSUUNNITELMA

Liikkuva työ osittain ajoradalla. (periaatekuva)

Käytävissä olevan TIEN leveys $\geq 5,5$ metriä TAI käytävissä oleva AJOKAISTAN leveys $\geq 3,0$ metriä.

Tiekohtainen nopeusrajoitus enintään 50 km/h.



LIIKENTEENOHJAUSSUUNNITELMA

Tunkkaus / muu työ risteysalueella ajoradan ulkopuolella. (periaatekuva)
Työ ja kalusto ajoradan ulkopuolella.

Tiekohtainen nopeusrajoitus enintään 60 km/h.

